

คู่มือการดำเนินงาน เรื่องร้องเรียน หรือร้องทุกข์

โรงเรียนศรีธาตุพิทยาคม

สำนักงานเขตพื้นที่การศึกษามัธยมศึกษา อุดรธานี
สำนักงานคณะกรรมการการศึกษาขั้นพื้นฐาน
กระทรวงศึกษาธิการ



บทที่ ๑

บทนำ

๑. หลักการและเหตุผล

ตามพระราชกฤษฎีกาว่าด้วยหลักเกณฑ์และวิธีการบริหารกิจการบ้านเมืองที่ดีพ.ศ. ๒๕๕๖ ได้กำหนดแนวทางปฏิบัติราชการมุ่งให้เกิดประโยชน์สุขแก่ประชาชนโดยยึดประชาชนเป็นศูนย์กลาง เพื่อตอบสนองความต้องการของประชาชนให้เกิดความผาสุกและความเป็นอยู่ที่ดีของประชาชนเกิดผลสัมฤทธิ์ต่องานบริการมีประสิทธิภาพและเกิดความคุ้มค่าในการให้บริการไม่มีขั้นตอนปฏิบัติงานเกินความจำเป็น มีการปรับปรุงภารกิจให้ทันต่อสถานการณ์ประชาชนได้รับการอำนวยความสะดวกและได้รับการตอบสนอง ความต้องการและมีการประเมินผลการให้บริการสม่ำเสมอ

การร้องเรียน/ร้องทุกข์ของประชาชน ถือเป็นเสียงสะท้อนให้หน่วยงานทราบว่า การบริหารราชการมีประสิทธิภาพและประสิทธิผลมากน้อยเพียงใด ซึ่งรัฐบาลและหน่วยงานของรัฐได้ตระหนัก และให้ความสำคัญกับการแก้ไขปัญหาเรื่องร้องเรียน/ร้องทุกข์ของประชาชนมาโดยตลอด มีการรับฟังความคิดเห็นเปิดโอกาสให้ประชาชนเข้ามามีส่วนร่วม และตรวจสอบการทำงานของรัฐบาลและหน่วยงานของรัฐ มากขึ้น เพื่อตอบสนองความต้องการของประชาชนและเสริมสร้างความสงบสุขให้เกิดขึ้นในสังคม โดยเฉพาะ เมื่อประเทศมีการพัฒนาทางด้าน เศรษฐกิจ ด้านสังคม และการเมืองอย่างต่อเนื่องทำให้เกิด การเปลี่ยนแปลงอย่างรวดเร็ว นำไปสู่การแข่งขัน การเอาัดเอาเปรียบ เป็นเหตุให้ประชาชนที่ได้รับ ความเดือดร้อน ประสบปัญหาหรือไม่ได้รับความเป็นธรรม จึงมีการร้องเรียน/ร้องทุกข์ต่อหน่วยงานต่าง ๆ เพิ่มขึ้น เพื่อให้การบริหารระบบราชการเป็นไปด้วยความถูกต้อง บริสุทธิ์ยุติธรรม ควบคู่กับการ พัฒนา การบำบัดทุกข์ บำรุงสุข ตลอดจนดำเนินการแก้ไขปัญหาความเดือดร้อนของประชาชน ให้มีประสิทธิภาพมีความรวดเร็ว และประสบผลสำเร็จอย่างเป็นรูปธรรม โรงเรียนศรีธาตุพิทยาคม ในฐานะที่เป็น หน่วยงานในการให้บริการแก่ประชาชน ได้เปิดช่องทางในการรับฟังความคิดเห็นของประชาชนโดยตรง บริการ ให้ข้อมูล และรับเรื่องร้องเรียน / ร้องทุกข์อีกทั้งยังเป็นศูนย์รับแจ้งเบาะแสการทุจริตเกี่ยวกับการจัดซื้อจัดจ้าง หรือไม่ได้รับความเป็นธรรมจากการปฏิบัติงานของเจ้าหน้าที่เกี่ยวกับการทำงานของโรงเรียนศรีธาตุพิทยาคม ได้จัดทำคู่มือปฏิบัติงานด้านการร้องเรียน/ร้องทุกข์ของโรงเรียนศรีธาตุพิทยาคม ขึ้นเพื่อเป็นกรอบหรือแนวทางใน การปฏิบัติงาน ซึ่งในกรณีการร้องเรียนที่เกี่ยวกับบุคคลจะมีการเก็บรักษาเรื่องราวไว้เป็นความลับและปกปิด ชื่อผู้ร้องเรียน เพื่อให้ผู้ร้องเรียนได้รับผลกระทบและได้รับความเดือดร้อนจากการร้องเรียน

๒. วัตถุประสงค์

๑) เพื่อให้บุคลากรผู้เกี่ยวข้อง โรงเรียนศรีธาตุพิทยาคม สามารถนำไปเป็นกรอบแนวทาง การดำเนินงานให้เกิดรูปธรรม ปฏิบัติงานตามมาตรฐาน กระบวนการจัดการเรื่องร้องเรียน/แจ้งเบาะแส ด้านการทุจริต และประพฤติมิชอบ ได้อย่างมีประสิทธิภาพ

๒) เพื่อให้มั่นใจว่ากระบวนการจัดการเรื่องร้องเรียน/แจ้งเบาะแสด้านการทุจริต และประพฤติมิชอบใช้เป็นแนวทางปฏิบัติงานตามขั้นตอน ที่สอดคล้องกับข้อกำหนด ระเบียบ หลักเกณฑ์ และกฎหมาย ที่เกี่ยวข้องกับการจัดการเรื่องร้องเรียน/ร้องทุกข์ อย่างครบถ้วนและมีประสิทธิภาพ

๓) เพื่อเผยแพร่ให้กับผู้รับบริการและผู้มีส่วนได้ส่วนเสียของโรงเรียนศรีธาตุพิทยาคม ทราบกระบวนการ

๔) เพื่อให้มั่นใจว่าได้มีการปฏิบัติตามข้อกำหนดระเบียบหลักเกณฑ์เกี่ยวกับการจัดการ ข้อร้องเรียนที่กำหนดไว้
อย่างสม่ำเสมอและมีประสิทธิภาพ

๕) เพื่อพิทักษ์สิทธิของประชาชนและผู้ร้องเรียน/แจ้งเบาะแส ตามหลักธรรมาภิบาล (Good Governance)

๓. ขอบเขต

คู่มือการดำเนินงานเรื่องร้องเรียน/ร้องทุกข์ได้รวบรวมข้อมูลเกี่ยวกับเรื่องร้องเรียน/ร้องทุกข์และข้อมูลที่เป็น
ประโยชน์ต่อการดำเนินงานร้องเรียน/ร้องทุกข์ประกอบด้วย แนวคิดเกี่ยวกับเรื่องร้องเรียน/ ร้องทุกข์แนวทางการปฏิบัติงาน
เรื่องร้องเรียน/ร้องทุกข์

๔. กรณียร้องเรียน/ร้องทุกข์

๑) กรณีเรื่องร้องเรียนทั่วไป

๒) กรณีข้อร้องเรียนเกี่ยวกับการจัดซื้อจัดจ้าง

๓) กรณีเรื่องร้องทุกข์/ ร้องเรียนข้าราชการ หมายถึง เรื่องราวที่ข้าราชการเป็นผู้ถูกร้องเรียน เนื่องจากเจ้าหน้าที่
ปฏิบัติหน้าที่ หรือปฏิบัติตนไม่เหมาะสม

๕. คำจำกัดความ

“ผู้รับบริการ” หมายถึง ผู้ที่มารับบริการจากส่วนราชการและประชาชนทั่วไป

“ผู้มีส่วนได้ส่วนเสีย” หมายถึง ผู้ที่ได้รับผลกระทบทั้งทางบวกและทางลบทั้งทางตรง และ ทางอ้อมจากการ
ดำเนินการของส่วนราชการ เช่น ประชาชนในชุมชน/ หมู่บ้านเขตอำเภอศรีธาตุ (เขตพื้นที่บริการ)และใกล้เคียง

“การจัดการข้อร้องเรียน” หมายถึง มีความหมายครอบคลุมถึงการจัดการในเรื่องข้อร้องเรียนข้อเสนอแนะ/
ข้อคิดเห็น/คำชมเชย/การสอบถามหรือร้องขอข้อมูล

“ผู้ร้องเรียน” หมายถึง ประชาชนทั่วไป / ผู้มีส่วนได้เสียที่มาติดต่อยื่นเรื่อง ร้องเรียนโรงเรียนศรีธาตุพิทยา
คม ผ่านช่องทางต่างๆโดยมีวัตถุประสงค์ครอบคลุมการร้องเรียน/การให้ข้อเสนอแนะ/การให้ข้อคิดเห็น/การชมเชย/ การ
ร้องขอข้อมูล

“ช่องทางารับข้อร้องเรียน” หมายถึง ช่องทางต่างๆที่ใช้ในการรับเรื่องร้องเรียน เช่น ติดต่อด้วยตนเอง ร้องเรียน
ทางโทรศัพท์/ ทางไปรษณีย์ (จดหมาย) / เว็บไซต์/ Facebook

“เจ้าหน้าที่” หมายถึง เจ้าหน้าที่ผู้รับผิดชอบจัดการข้อร้องเรียนของโรงเรียนศรีธาตุพิทยา

ข้อร้องเรียน หมายถึง แบ่งเป็นประเภท 3 ประเภท คือ

- ข้อร้องเรียนทั่วไป เช่น เรื่องราวร้องทุกข์ทั่วไปข้อคิดเห็น ข้อเสนอแนะ คำชมเชย สอบถามหรือร้องขอข้อมูลข่าวสาร
เกี่ยวกับคุณภาพและการ ให้บริการของหน่วยงาน

- การร้องเรียนเกี่ยวกับความไม่โปร่งใสของการจัดซื้อจัดจ้าง

- การร้องเรียนเกี่ยวกับการปฏิบัติหน้าที่ หรือปฏิบัติตนไม่เหมาะสมของ ข้าราชการ พนักงานราชการ ครูอัตราจ้าง
เจ้าหน้าที่ สังกัด โรงเรียนศรีธาตุพิทยา

“คำร้อง” หมายถึง คำหรือข้อความที่ผู้ร้องเรียนรอกตามแบบฟอร์มที่ศูนย์รับเรื่อง ร้องเรียน/ร้องทุกข์หรือระบบ
การรับคำร้องเรียนเอง มีแหล่งที่สามารถ ตอบสนองหรือมีรายละเอียดอย่างชัดเจนหรือมีนัยสำคัญที่เชื่อถือได้

“การดำเนินการเรื่องร้องเรียน” หมายถึง เรื่องร้องเรียน/ร้องทุกข์ที่ได้รับผ่านช่องทางการร้องเรียนต่างๆ มาเพื่อทราบหรือพิจารณาดำเนินการแก้ไขปัญหาตามอำนาจหน้าที่

“การจัดการเรื่องร้องเรียน” หมายถึง กระบวนการที่ดำเนินการในการแก้ไขปัญหาตามเรื่องร้องเรียน ที่ได้รับให้ได้รับการแก้ไขหรือบรรเทาความเดือดร้อนจากการดำเนินงาน

๖. ช่องทางการร้องเรียน

กรณีผู้รับบริการต้องการแจ้งข้อร้องเรียน/ร้องทุกข์ข้อคิดเห็นหรือข้อเสนอแนะ เกี่ยวกับการ ปฏิบัติงาน หรือให้บริการของเจ้าหน้าที่ สามารถแจ้งผ่านช่องทางต่างๆ ดังนี้

๑. เดินทางมาด้วยตนเอง สถานที่ โรงเรียนศรีธาตุพิทยาคม ที่ตั้งเลขที่ ๑๑๐ หมู่๑ ถนนสมศิริ ตำบลศรีธาตุ อำเภอศรีธาตุ จังหวัดอุดรธานี รหัสไปรษณีย์ ๔๑๒๓๐

๒. ทางไปรษณีย์ / จดหมาย ที่โรงเรียนศรีธาตุพิทยาคม ที่ตั้งเลขที่ ๑๑๐ หมู่๑ ถนนสมศิริ ตำบลศรีธาตุ อำเภอศรีธาตุ จังหวัดอุดรธานี รหัสไปรษณีย์ ๔๑๒๓๐

๓. ทางโทรศัพท์ เบอร์โทร ๐๔๒-๓๘๒๔๕๒ โทรสาร : ๐๔๒-๓๘๒๔๕๖

๔. ทางเว็บไซต์โรงเรียนศรีธาตุพิทยาคม : <http://www.srithatpit.ac.th>

๕. ทาง Facebook : โรงเรียนศรีธาตุพิทยาคม

๖. E-mail: srithatpit@hotmail.com

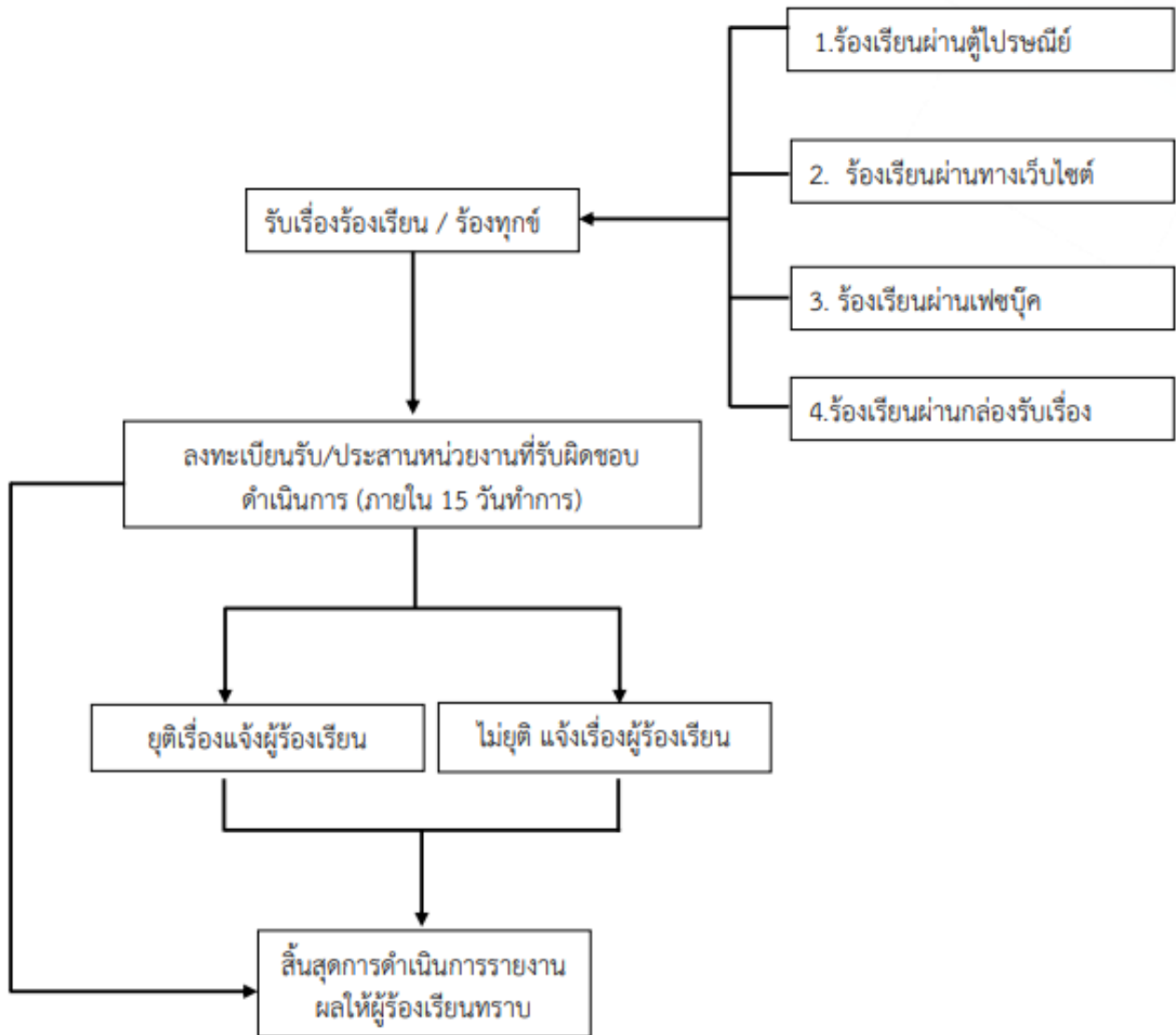
๗. สถานที่ตั้ง

ที่โรงเรียนศรีธาตุพิทยาคม ที่ตั้งเลขที่ ๑๑๐ หมู่๑ ถนนสมศิริ ตำบลศรีธาตุ อำเภอศรีธาตุ จังหวัดอุดรธานี รหัสไปรษณีย์ ๔๑๒๓๐

๘. ระยะเวลาเปิดให้บริการ

เปิดให้บริการวันจันทร์- วันศุกร์(ยกเว้นวันหยุดที่ทางราชการกำหนด) ตั้งแต่เวลา ๘.๓๐ - ๑๖.๓๐ น.

๙. แผนผังกระบวนการจัดการเรื่องร้องเรียน/ร้องทุกข์



๑๐. การประสานหน่วยงานเพื่อแก้ไขข้อร้องเรียนและการแจ้งกลับผู้ร้องเรียน

- กรณีเป็นการขอข้อมูลข่าวสาร ประสานหน่วยงานผู้ครอบครองเอกสารเจ้าหน้าที่ที่เกี่ยวข้อง เพื่อให้ ข้อมูลแก่ผู้ร้องขอได้ทันที
- ข้อร้องเรียน ที่เป็นการร้องเรียนเกี่ยวกับคุณภาพการให้บริการของหน่วยงาน เช่น การจัดการเรียน การสอน การบริการสัมพันธ์ชุมชน ศาสนสถานทางพระพุทธศาสนา จรรยาบรรณทางวิชาชีพครู เป็นต้น จัดทำ บันทึกข้อความ เสนอไปยังผู้บริหารเพื่อสั่งการให้ส่วนงานผู้รับผิดชอบ
- ข้อร้องเรียน ที่ไม่อยู่ในอำนาจความรับผิดชอบของโรงเรียนศรีธาตุพิทยาคม ให้ดำเนินการ ประสานแจ้งหน่วยงานภายนอกที่เกี่ยวข้อง เพื่อให้เกิดความรวดเร็วและถูกต้องชัดเจนในการแก้ไขปัญหาต่อไป
- ข้อร้องเรียนที่ส่งผลกระทบต่อหน่วยงาน เช่น กรณีผู้ร้องเรียนทำหนังสือร้องเรียนความไม่โปร่งใส ใน การจัดซื้อจัดจ้าง ให้เจ้าหน้าที่จัดทำบันทึกข้อความเพื่อเสนอผู้บริหารพิจารณาสั่งการไป ยังหน่วยงาน ที่ รับผิดชอบเพื่อดำเนินการตรวจสอบและแจ้งผู้ร้องเรียนต่อไป

๑๑. การติดตามแก้ไขข้อร้องเรียน

ให้ผู้รับผิดชอบดำเนินการแก้ไขเรื่องร้องเรียน และแจ้งผลการดำเนินงานให้ผู้ร้องเรียนทราบ ภายใน ๑๕ วันทำการ

๑๒. การรายงานผลการจัดการข้อร้องเรียนของหน่วยงานให้ผู้บริหาร

- รวบรวมและรายงานสรุปการจัดการข้อร้องเรียนให้ผู้บริหารทราบ
- สรุปจำนวนข้อร้องเรียน หลังจากสิ้นปีงบประมาณ เพื่อใช้เป็นแนวทางในการแก้ไข ปรับปรุง พัฒนา องค์กรต่อไป

๑๓. มาตรฐานงาน

การดำเนินการแก้ไขข้อร้องเรียนให้แล้วเสร็จ ภายในระยะเวลาที่กำหนด

- กรณีได้รับเรื่องร้องเรียน จากช่องทางการร้องเรียน เช่น ร้องเรียนด้วยตนเอง /จดหมาย/ เว็บไซต์/ โทรศัพท์/ Facebook ให้ศูนย์ดำเนินการตรวจสอบเสนอต่อผู้บริหารพิจารณาส่งเรื่องต่อให้ผู้รับผิดชอบ ดำเนินการแก้ไขเรื่องร้องเรียน และแจ้งผลการดำเนินงานให้ผู้ร้องเรียนทราบภายใน ๑๕ วันทำการ

๑๔. หลักเกณฑ์ในการรับเรื่องร้องเรียน/แจ้งเบาะแสด้านการทุจริตและประพฤติมิชอบ

- ๑) ชื่อ ที่อยู่ของผู้ร้องเรียน/ผู้แจ้งเบาะแส
- ๒) วัน เดือน ปี ของหนังสือร้องเรียน/แจ้งเบาะแส
- ๓) ข้อเท็จจริง หรือพฤติการณ์ ประกอบเรื่องร้องเรียน/เรื่องแจ้งเบาะแส ปรากฏอย่างชัดเจน ว่ามีมูล ข้อเท็จจริง หรือชี้ช่องทางการแจ้งเบาะแส เกี่ยวกับการทุจริตของเจ้าหน้าที่/หน่วยงาน ชัดแจ้งเพียง พอที่จะสามารถดำเนินการสืบสวน/สอบสวนได้
- ๔) ระบุพยานเอกสาร พยานวัตถุ และพยานบุคคล (ถ้ามี)
 - ใช้ถ้อยคำสุภาพหรือข้อความสุภาพ

ภาคผนวก

แบบคำร้องเรียน/ร้องทุกข์

เขียนที่.....

วันที่.....เดือน.....พ.ศ.

เรื่อง

เรียน ผู้อำนวยการโรงเรียนศรีธาตุพิทยาคม

ข้าพเจ้าอายุ.....ปี ที่อยู่บ้านเลขที่..... หมู่ที่.....

ตำบลอำเภอจังหวัด

โทรศัพท์.....อาชีพ เลขที่บัตรประชาชน

ออกโดยวันออกบัตรวันหมดอายุ.....

ดังนั้น ข้าพเจ้า (นาย/นาง/นางสาว).....จึงใคร่ขอ

แจ้งเรื่องราวร้องทุกข์มายังโรงเรียนศรีธาตุพิทยาคมเพื่อให้ดำเนินการช่วยเหลือและแก้ไขปัญหา ดังนี้

.....
.....
.....
.....
.....
.....

พร้อมนี้ข้าพเจ้าได้แนบเอกสารหลักฐานต่าง ๆ มาด้วย คือ

๑. สำเนาบัตรประจำตัวประชาชน จำนวน.....ฉบับ

๒. สำเนาทะเบียนบ้านฉบับเจ้าบ้าน จำนวน.....ฉบับ

๓. บัญชีรายชื่อผู้ได้รับความเดือดร้อน จำนวน.....ราย

๔. เอกสารอื่น ๆ (ระบุ).....

ขอแสดงความนับถือ

(ลงชื่อ).....ผู้แจ้งเรื่องราวร้องทุกข์

(.....)

ตำแหน่ง.....(ถ้ามี)

หมายเลขโทรศัพท์.....